

Objekt Nr.: 2025-254

**16559 Liebenwalde / Großzügiges Wohnhaus mit charmantem
Innenhof/ Zentrale Lage von Liebenwalde**



Objektdaten

- **Wohnfläche:** 250 m²
- **Zimmer:** 11 **Küche:** 2 **Bad:** 2 **Gäste WC:** 2
- **Nutzfläche:** 261,60 m²
- **Grundstücksfläche:** ca. 270 m²
- **Verfügbarkeit:** nach Vereinbarung

Preis:

385.000,00 €

NKW.Immobilien

Objektbeschreibung

Dieses einzigartige unterkellerte Wohnhaus aus dem Jahr 1910 überzeugt durch seine zentrale und doch ruhige Lage in 16559 Liebenwalde. Es bietet mit einer großzügigen Wohnfläche von 250 m² viel Platz für eine Familie oder flexible Nutzungsmöglichkeiten. Eine umfassende Sanierung im Jahr 2014, bei der das gesamte Gebäude ausgebaut wurde, sorgt für einen neuwertigen und gepflegten Zustand. Die im Jahr 2019/2020 installierte moderne Küche ist das Herzstück des Hauses. Das moderne Bad wurde neu 2024 umfangreich saniert und bietet eine großzügige Badewanne und eine geräumige Dusche.

Ausstattung

- **Umfangreicher Ausbau 2014:** Das gesamte Gebäude wurde kernsaniert und modernisiert. (Wasserleitungen, Elektroleitungen, Gasleitungen)
- **Moderne Einbauküche 2019/2020:** Die neue Küche bietet eine zeitgemäße Ausstattung und viel Komfort.
- **Moderne Badezimmer 2024/ 2025**
- **Heizung:** Gastherme 2014 eingebaut / Energieausweis vorhanden
- **Kleiner Innenhof:** Ein abgeschlossener, privater Innenhof mit einem Gemüsegarten lädt zum Entspannen und Gärtnern ein
- **Großzügige Wohnfläche:** Das Haus bietet eine großzügige Wohnfläche von 250 m², die sich über drei Etagen erstreckt. Diese Aufteilung ermöglicht flexible Gestaltungsmöglichkeiten für individuelle Wohnkonzepte. Aktuell ist das Haus in zwei separate Wohneinheiten unterteilt.

Lage

Die Immobilie befindet sich in zentraler Lage von Liebenwalde, einer malerischen Kleinstadt im Landkreis Oberhavel. Die Stadt bietet eine hervorragende Infrastruktur mit Einkaufsmöglichkeiten, Schulen und medizinischer Versorgung in unmittelbarer Nähe. Die Lage an der Havel und dem Finowkanal macht die Region für Naturliebhaber und Wassersportler attraktiv.

Fazit

Das hochwertig ausgebaute Wohnhaus verbindet großzügiges Wohnen mit einem charmanten, privaten Außenbereich. Die gelungene Kombination aus moderner Ausstattung und der idyllischen Lage macht diese Immobilie zu einem idealen Zuhause für alle, die das Landleben mit urbaner Anbindung schätzen.

NKW.Immobilien

Weitere Informationen

Für die Vollständigkeit, Richtigkeit und Aktualisierung dieser Angaben übernehmen wir keine Gewähr. Alle Angaben basieren auf Informationen des Eigentümers. Es gelten die AGB's der Firma NKW Immobilien.

Besichtigungstermine können kurzfristig vereinbart werden.

Provision

Die Provision beträgt 3,57 % (inkl. MwSt.) vom Kaufpreis und ist fällig und zahlbar seitens des Käufers mit notariellem Kaufvertragsabschluss. Die Fa. NKW Immobilien hat einen provisionspflichtigen Maklervertrag mit dem Verkäufer in gleicher Höhe abgeschlossen.

Kontakt:

Tel.: 033397/ 68 48 26 oder Mobil: 0172/ 418 77 47

oder über das Kontaktformular

NKW.Immobilien

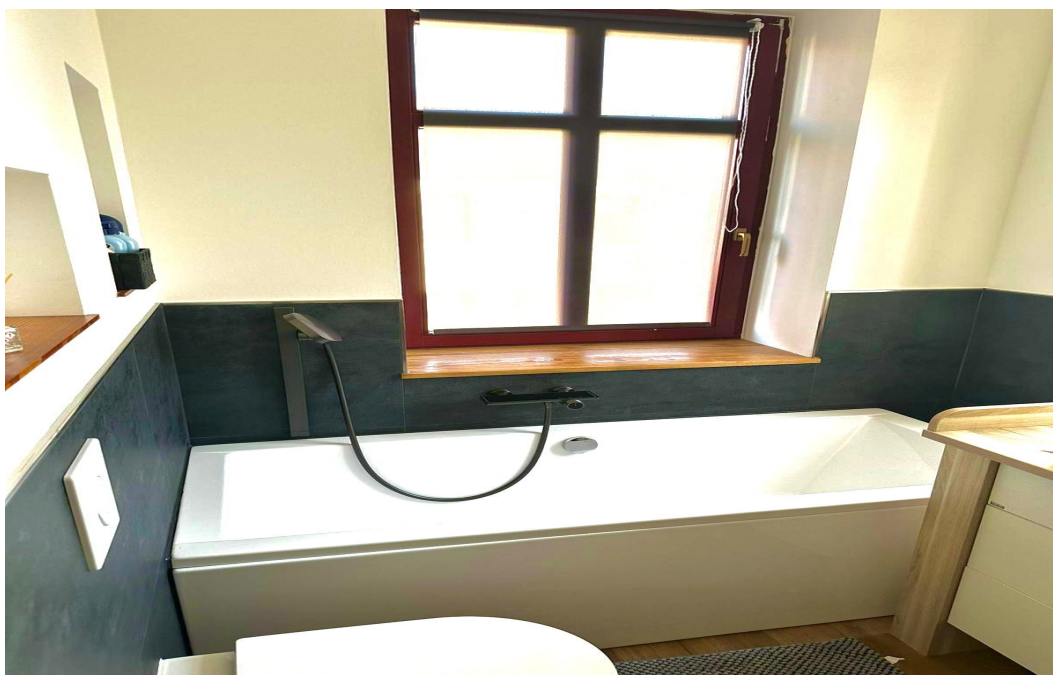
Fotos

Hausansicht mit Toreinfahrt



Hausansicht seitlich

NKW.Immobilien

Fotos

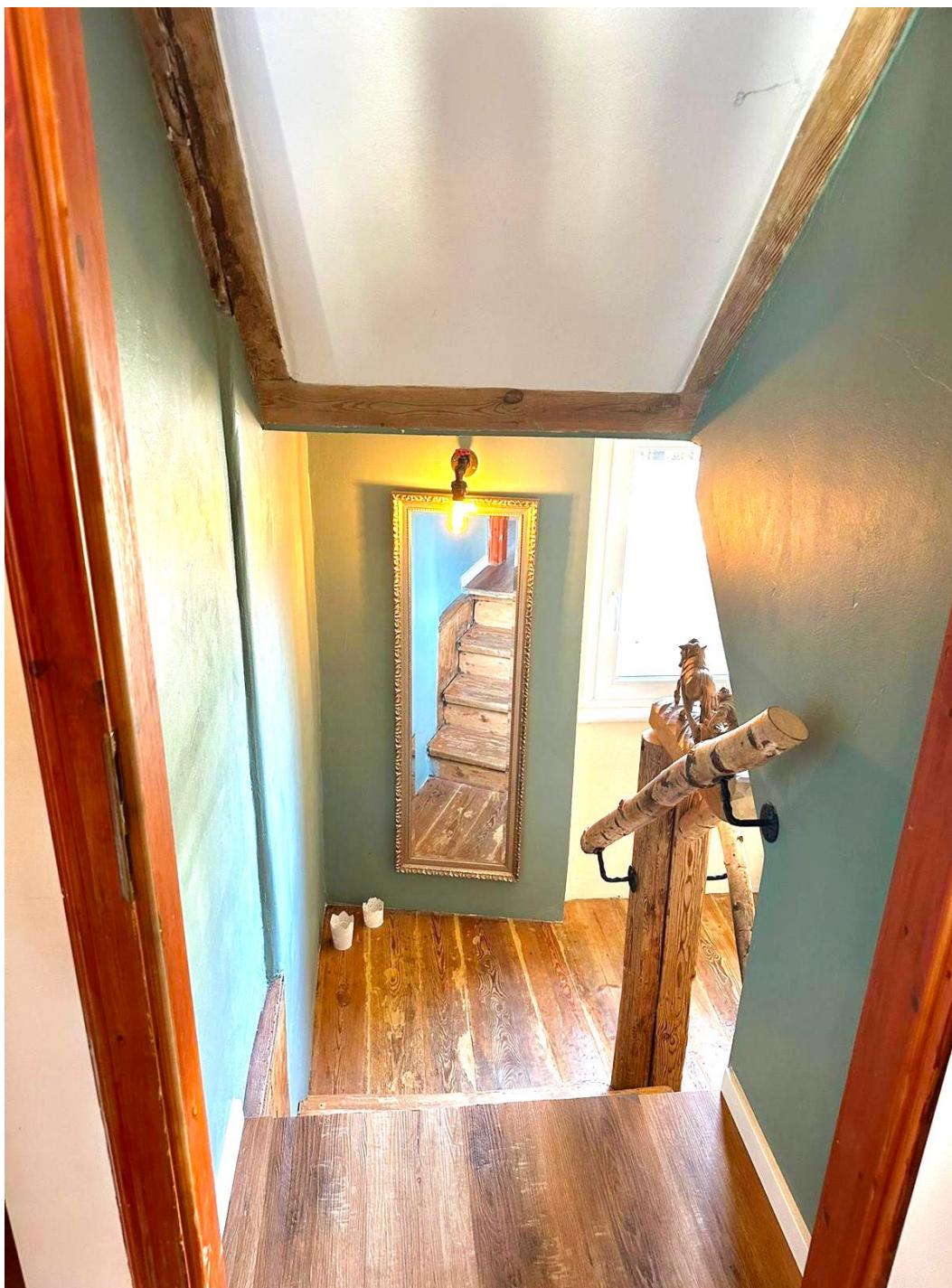
Bad mit Badewanne und Dusche



Bad mit Badewanne und Dusche

NKW.Immobilien

Fotos



Flur

NKW.Immobilien

Fotos



Küche

NKW.Immobilien

Fotos



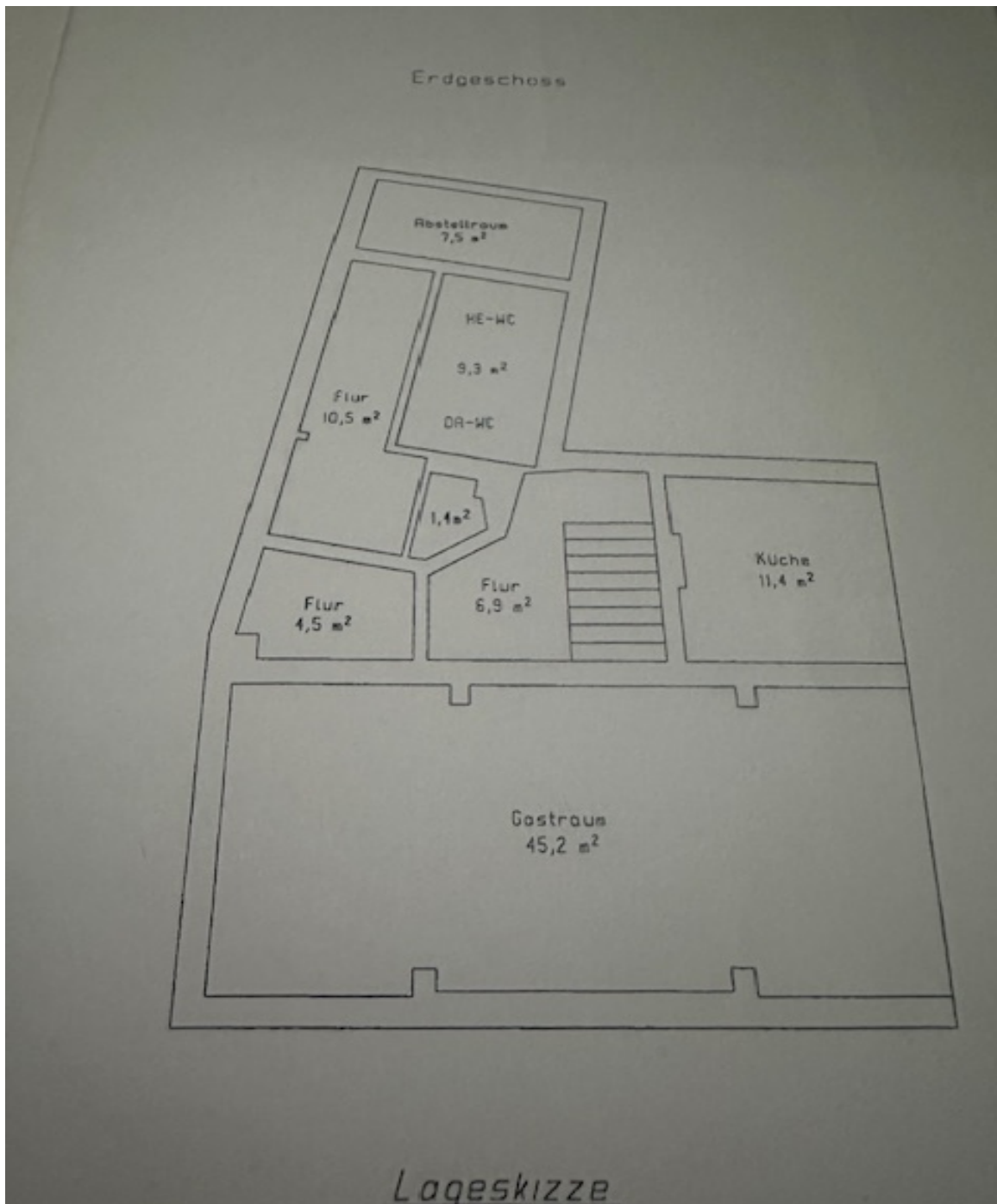
Essbereich

NKW.Immobilien

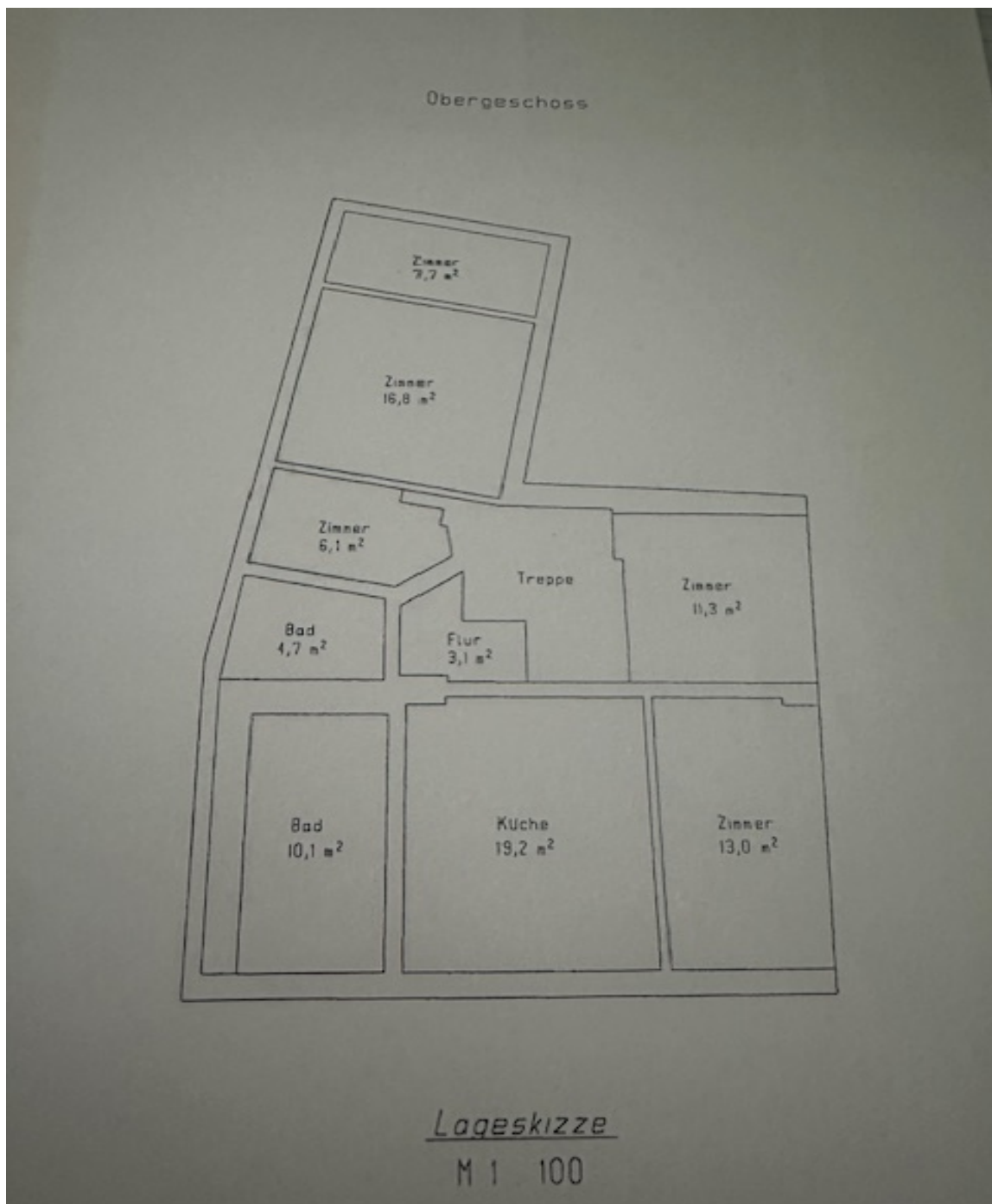
Fotos**Turmzimmer****Wohnzimmer mit Kamin**

NKW.Immobilien

Grundriss Erdgeschoss



Grundriss Obergeschoss



Grundriss Dachgeschoss

